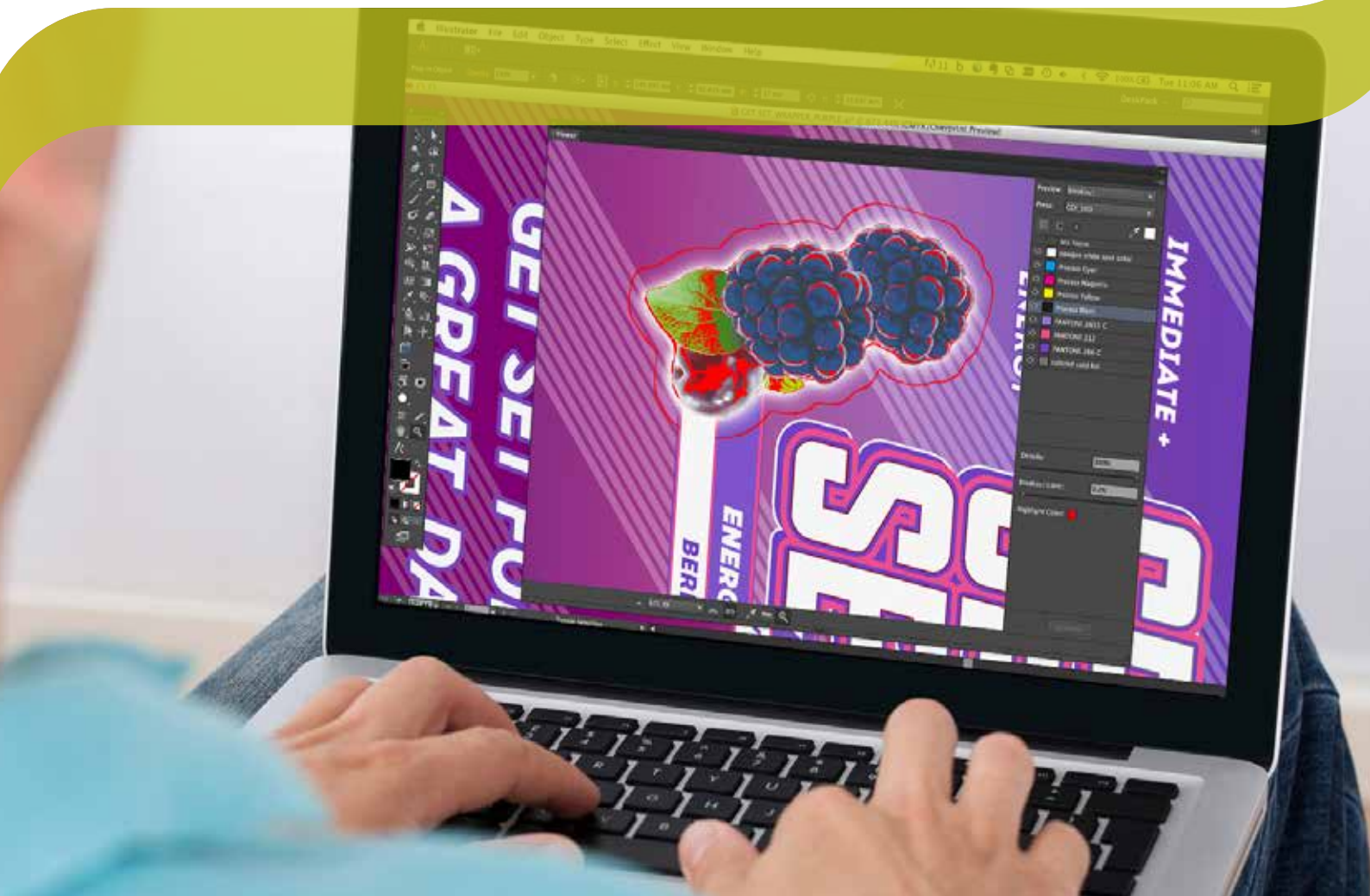


Предпроизводственная подготовка упаковки на компьютерах Mac и PC



Artpro



PackEdge



Plato



Artpro+



DeskPack

Специалистам по допечатной подготовке необходимо максимально быстро создавать на основе дизайна упаковки готовые к печати файлы. Сжатые сроки требуют очень эффективной организации рабочего процесса без ущерба для качества.

Интерактивные приложения Esko для допечатной подготовки PDF-файлов в Adobe® Illustrator содержат лучшие инструменты препресса для компьютеров Mac и PC.

Контроль качества

Проверка файлов (Preflight)

В файлах, используемых для печати, должны соблюдаться ограничения соответствующей технологии печати. Проверка файлов — обязательный этап вашего рабочего процесса.

Проверяйте соответствие файлов определенным параметрам или ограничениям, чтобы избежать дорогостоящих остановок печати. Обнаруживайте отсутствующие шрифты и изображения, графику с низким разрешением или в цветовом пространстве RGB, мелкий шрифт, тонкие линии и т. д. за несколько секунд и автоматически переходите к отдельным отклонениям от требований.

Технические задания проверки файлов могут использоваться совместно всеми операторам, обеспечивая стандартизированный контроль на входе.



Тонкие элементы (Thin Parts)

Уникальное средство контроля качества выделяет в файле все места, содержащие тонкие элементы, печать которых невозможна для используемого производственного процесса. Также имеется специальный инструмент для коррекции отклонений.



Импорт и экспорт проектов

ArtPro+ позволяет работать с PDF-файлами напрямую и включает богатый набор функций редактирования для подготовки графики к печати. ArtPro+ открывает нормализованные PDF-файлы и импортирует файлы ArtPro с сохранением метаданных — например, информации о штрихкодах и растривании.

Мощный механизм преобразования при импорте проектов в ArtPro и PackEdge/Plato превращает их в полностью редактируемые файлы.

С помощью библиотек Adobe® PDF можно импортировать любые файлы PDF, PS, и EPS/DCS. При этом сохраняется возможность редактировать структуру документа — слои, группы и составные объекты, а также свойства объектов — заливки, линии, прозрачность и режимы совмещения.

Помимо мощных средств проверки фильтр импорта обеспечивает также экспертное управление преобразованием цветodelения входящих файлов, быстрое конвертирование цветов в многоцветные системы — Opalstone®, Hexachrome®, Indichrome® и др., переключение OPI и управление шрифтами. Во все импортируемые файлы добавляются важные для производства метаданные.

Функции импорта PDF DeskPack улучшают преобразование PDF-файлов в формат Adobe Illustrator. Наряду с обычными свойствами PDF, такими как слои, в объекты Illustrator более эффективно внедряются специальные данные нормализованных PDF-файлов из ArtPro, PackEdge и Automation Engine.

Просмотр

Просмотр цветоделения в высоком разрешении

Средство просмотра (**Viewer**) отображает цветоделение в высоком разрешении так, как если бы вы рассматривали готовые печатные формы. Несколько интеллектуальных режимов просмотра помогают оператору сфокусировать внимание на критических зонах и внести необходимые исправления. Viewer включает средства предварительного просмотра цветоделения, цветов, общей площади запечатки, флексоформы, флексопечати, обнаружения муара и ошибок приводки, а также точный цифровой денситометр. Можно выделить области наложения красок, прозрачности и разрывов.

Обнаружение муара

Новый Viewer включает также дополнительный режим предварительного просмотра, выделяющий области, где может возникать муар. В документе можно выделить углы, линиатуры и формы точек, которые создают проблемы.

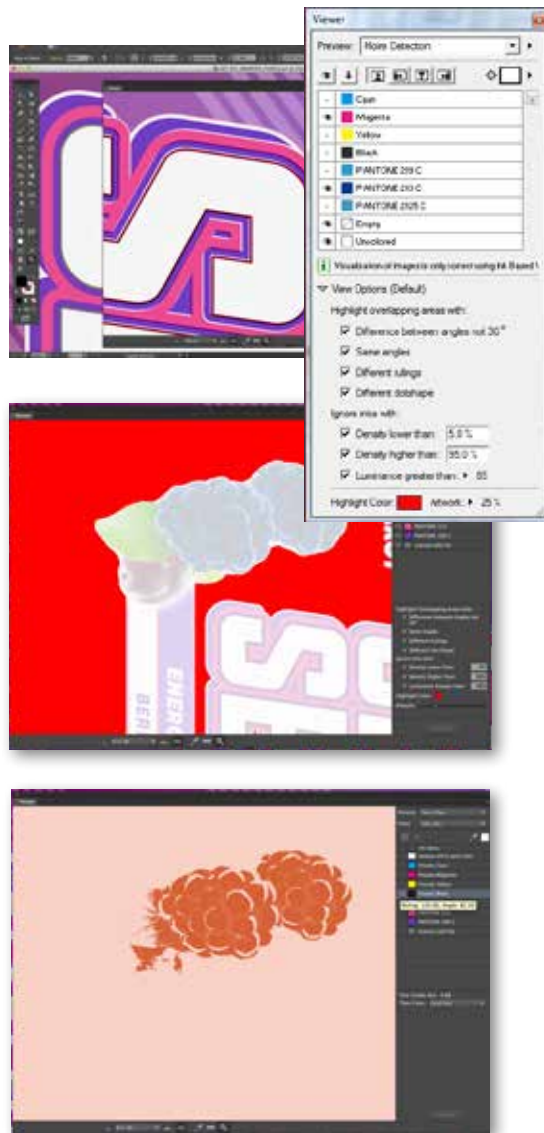
Viewer может исключить светлые и темные области, в которых муар не возникает. Также можно удалить светлые краски в областях, где при печати они перекрываются и не влияют на результат.

Просмотр флексоформы / печати

Области с минимальными точками и разрывами на светлых участках требуют особого внимания операторов преппресса для флексографии. Viewer моделирует поведение таких областей на форме и при печати, помогая заблаговременно обнаруживать ошибки. Просматривайте обрывы градиентов и проверяйте, правильно ли изображения в файле адаптированы для вашей флексографической печатной машины.

Сравнение при просмотре во Viewer

Сравнивайте два файла между собой, чтобы не пропустить ни одного различия. Эта функция удобна для работы с версиями и вариантами.



Viewer наглядно показывает различия.



Работа в трехмерном представлении

Модуль **Studio Designer** добавляет в ваш редактор средство просмотра в трехмерном представлении.

В нем могут отображаться файлы структурного дизайна, созданные при помощи ArtiosCAD, наборов средств Studio Toolkit, а также любые файлы Collada и т. д. Просматривайте упаковку в трехмерном представлении вместе с графическим оформлением, над которым вы работаете. Перемещайтесь в окне трехмерного представления, увеличивайте масштаб проблемных областей — для вашего удобства рабочая область вращается автоматически.

Модуль Designer позволяет отказаться от создания макетов, на которое уходит так много времени, быстрее обнаруживать ошибки дизайна и перестать ломать голову над двумерными развертками. Для упаковки из обычного и гофрированного картона можно использовать структурные файлы из ArtiosCAD или Studio Toolkit for Boxes. Для создания гибкой упаковки Esko предлагает модуль Studio Toolkit for Flexibles.

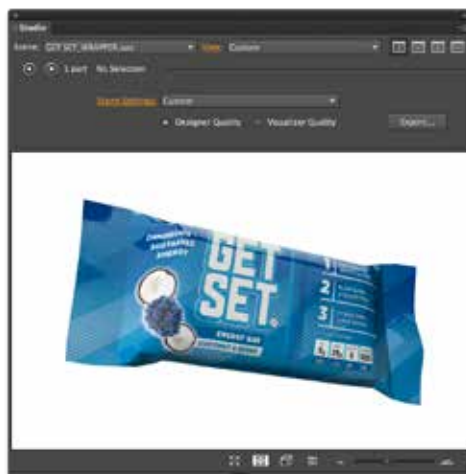
Дизайн с учетом контекста

Studio Designer показывает упаковку не только в виде отдельных элементов, но и в контексте.

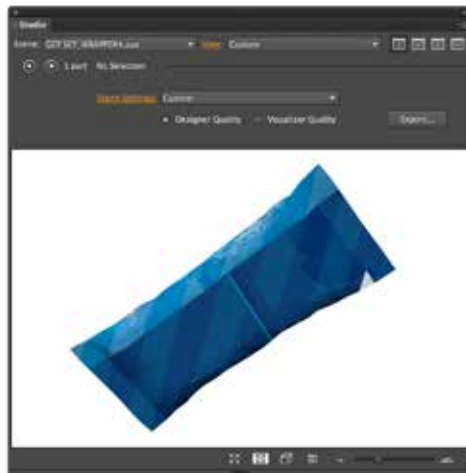
Сократите циклы утверждения: экспортируйте результат непосредственно в формате 3D PDF, U3D, Collada или TIFF и отправляйте компьютерные пробные отпечатки клиенту.



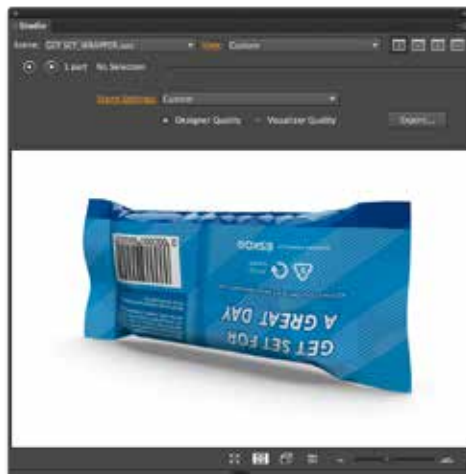
Studio Designer отображает отдельные упаковки в коробке.



Предварительный просмотр в трехмерном представлении позволяет обнаруживать ошибки на ранней стадии рабочего процесса.



Распространенные ошибки обнаруживаются немедленно. Здесь: графика оказалась не на той стороне шва.



Ошибка была замечена вовремя. Проблема со швом исправлена.

Непревзойденная производительность

Революционный интерфейс: единый доступ ко всем инструментам

Интуитивно понятный пользовательский интерфейс ArtPro+ делает процесс допечатной подготовки проще, чем когда-либо прежде. Диск выбора инструментов, работающий наподобие компаса, мгновенно открывает доступ к нужным функциям.

С таким пользовательским интерфейсом операторам не придется тратить много времени на обучение, чтобы выполнять сложные операции редактирования.

Редактирование

Для всех объектов — векторной графики, текстового слоя и изображений — можно проверить форму, цвет, растривание, прозрачность, режим слияния и его параметры в структуре файла (составные элементы, группы и слои). Также все эти параметры можно без труда изменить.



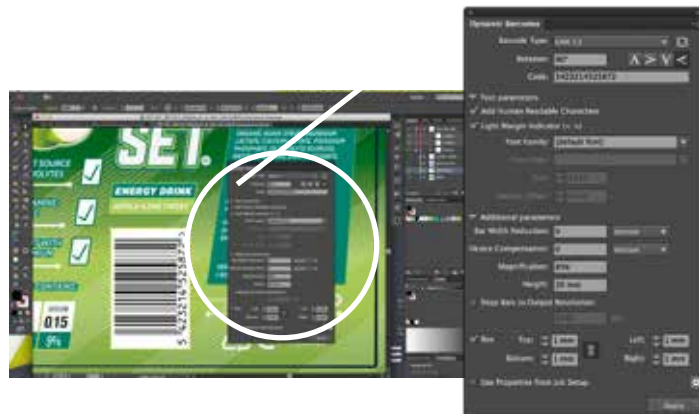
Управление красками

Текст можно редактировать, можно даже восстановить текст, разбитый при использовании языков PostScript или PDF. В файле можно определять любые градиенты, размещать изображения, менять распределение каналов цветоделения.

Поддерживаются все распространенные форматы изображений: TIFF, EPS, DCS, PSD. Для всех элементов файлов, включая изображения, можно использовать смесевые краски, не ограничиваясь четырехцветной системой или CMYK.

Создание штрихкодов не представляет сложности и поддерживает широкий ряд отраслевых стандартов. В модуль встроены необходимые средства проверки оптической читаемости и коррекции искажений при печати.

Расширенные инструменты очистки и редактирования позволяют выполнять подробный анализ и быструю обработку даже самого сложного дизайна упаковки.



Создание штрихкода

Поддержка комбинированной печати

При производстве сложной упаковки часто используется несколько способов печати. Примерами такой комбинированной печати могут служить цифровые печатные машины с подключенными к ним флексографическими модулями или флексографические машины с модулями трафаретной печати.

Поскольку каждая технология печати предъявляет собственные требования к проверке файлов, треппингу и выводу на печать, можно назначать краскам специальный атрибут, определяющий способ печати. Этот атрибут учитывается на дальнейших этапах рабочего процесса.

“ Работая с решениями Esko более 20 лет, мы на 85 % сократили количество специалистов, занимающихся допечатной подготовкой, и при этом удвоили производительность. Результат — сокращение сроков выпуска продукции на рынок.

ХЬЮ ФЭРРЕЛ (HUGH FARRELL),
МЕНЕДЖЕР ПО ДОПЕЧАТНОЙ ПОДГОТОВКЕ,
NORTH STATE FLEXIBLES LLC

“ Тесные рабочие отношения со специалистами Esko позволяют нам идти в ногу со временем.

ШТЕФАН БЕРЕНС (STEFAN VENRENS),
ДИРЕКТОР ПО ДОПЕЧАТНОЙ ПОДГОТОВКЕ,
КОМПАНИЯ RAKO ETIKETTEN

“ Благодаря непрерывным инновациям компания Esko всегда остается на переднем крае прогресса. Это позволяет нам работать гораздо эффективнее.

ДЭВИД ПИРСИ (DAVID PIERCY),
ДИРЕКТОР ПРОИЗВОДСТВА,
КОМПАНИЯ VCG CONNECT

“ Взаимное стремление обеих наших компаний к оптимизации производства позволило сократить количество ошибок больше чем в два раза. При этом количество ошибок персонала снизилось почти до нуля.

ЭРИК ДЕ КЛУ (ERIK DE CLOE),
НАЧАЛЬНИК ПРОИЗВОДСТВА,
DSN

“ Решения Esko позволили нам выполнять допечатную подготовку собственными силами, благодаря чему уменьшилось время реагирования, сократились затраты и повысились доходы.

ДЖОН МАК-ЛЕОД (JOHN MCLEOD),
ПРЕЗИДЕНТ И ИСПОЛНИТЕЛЬНЫЙ ДИРЕКТОР,
КОМПАНИЯ LONE STAR CORRUGATED
CONTAINER CORPORATION



Треппинг

Instant Trapper

Самое простое в использовании решение для интерактивного треппинга, представленное на рынке. Чтобы выполнить треппинг или применить отвод для многоцветных объектов, достаточно щелкнуть по двум совмещаемым элементам. Весь треппинг выполняется в отдельном слое, при этом расчет средних линий выполняется автоматически.



Instant Trapper — это самый интуитивно понятный инструмент для треппинга среди представленных на рынке.

PowerTrapper

PowerTrapper безупречно обрабатывает параметры прозрачности и режимы слияния современных файлов дизайна. Этот модуль треппинга полностью отвечает потребностям производства упаковки и позволяет обрабатывать пары смесевых красок, кроющиеся краски, лаки, белое покрытие, насыщенный черный и т. д. Все рассчитанные объекты треппинга помещаются в отдельном новом слое и доступны для редактирования и изменения при помощи специального инструмента треппинга.

В PowerTrapper можно добавлять правила для обработки любых исключений.



PowerTrapper позволяет выполнять треппинг для этикеток, гибкой и картонной упаковки самым эффективным способом.

PowerTrapper включает предварительную настройку “обратный треппинг” для металлических банок.

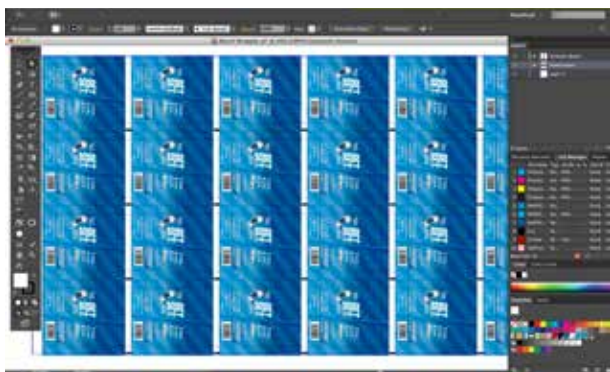
Раскладка

PowerLayout

Эффективный модуль для создания готовых к печати макетов этикеток и гибкой упаковки. Это своеобразный мост между отделом препресса и печатным цехом. Он расширяет возможности управления, помогает сократить количество ошибок и затраты благодаря созданию оптимальных макетов печатных форм внутри компании. Работа с шаблонами, которые могут включать даже метки, — лишь один из способов ускорить допечатную подготовку.

Для этикеток и упаковки все чаще применяется двухсторонняя печать. PowerLayout позволяет автоматически создавать макет оборота и обеспечивает динамическую синхронизацию лицевой и оборотной сторон.

Этот модуль можно подключить к ArtPro, Plato и DeskPack.



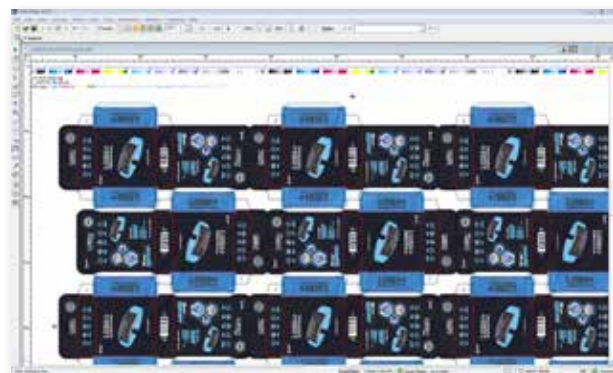
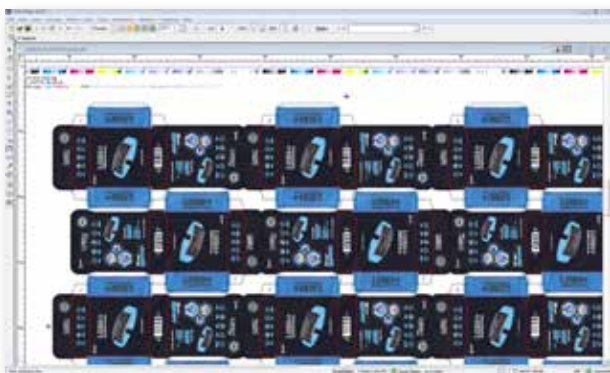
PowerLayout создает готовые к печати макеты для производства этикеток и гибкой упаковки.

PowerStepper

Модуль PowerStepper обеспечивает автоматизированное создание идеальных макетов форм благодаря интеллектуальному импорту данных САПР. Поддерживаются собственный формат производственных файлов ArtiosCAD, CFF2 и DDES. Использование доступных данных макета для файла, по которому изготавливается штамп, гарантирует идеальное соответствие резки и печати. Для предотвращения нежелательных изменений изображение привязывается к штампу.

Нумерация станций и средства маскировки значительно повышают производительность допечатной подготовки. Функция интеллектуальной настройки масок для перекрытия графики на печатной форме.

Этот модуль предлагается для ArtPro и Plato.



PowerStepper создает макеты раскладки на основе данных САПР.

PowerOptimizer

Этот модуль для автоматического размещения этикеток всегда поможет создать оптимальный макет листа с минимальным количеством отходов и лишних экземпляров. Он позволяет оценить предлагаемые макеты с учетом предполагаемого размера тиража или исходя из максимально допустимого количества отходов на лист и максимального числа лишних экземпляров на этикетку.

В настоящее время этот модуль предлагается для ArtPro и Plato.

Автоматическое создание контрольных элементов для печатного производства

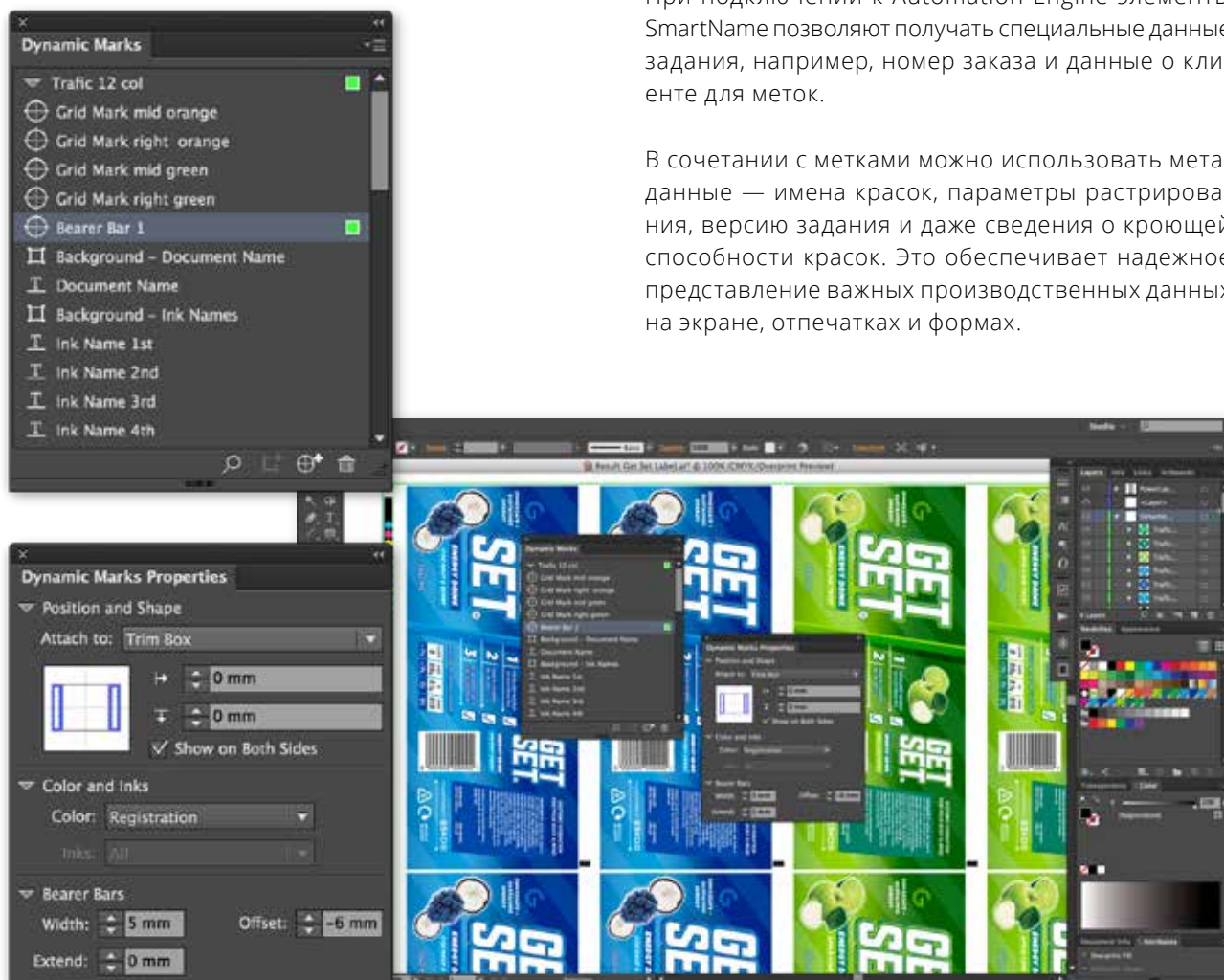
Метки

Метки помогают автоматизировать сложные и трудоемкие задачи: добавление контрольных цветowych шкал, опорных линий, приводочных крестов, сведений о задании и т. д. Метки ориентируются с учетом границ страницы или размеров сетки и динамично адаптируются к форматам текущих заданий. Для них автоматически используются краски из задания, так что пользователю не придется тратить время на то, чтобы назначать краски и расположение вручную.

Элементы SmartName

При подключении к Automation Engine элементы SmartName позволяют получать специальные данные задания, например, номер заказа и данные о клиенте для меток.

В сочетании с метками можно использовать метаданные — имена красок, параметры растрования, версию задания и даже сведения о кроющей способности красок. Это обеспечивает надежное представление важных производственных данных на экране, отпечатках и формах.



Метки ориентируются с учетом границ страницы или размеров сетки и динамично адаптируются к форматам текущих заданий.

Интеграция

Интеграция графики и данных САПР

Специалистам по структурному и графическому проектированию необходима возможность обмениваться данными без препятствий, связанных с их преобразованием. Наши редакторы позволяют импортировать файлы в собственном формате ArtiosCAD — самого популярного решения САПР в данной отрасли — а также в таких форматах, как CFF2, DXF и DDES.

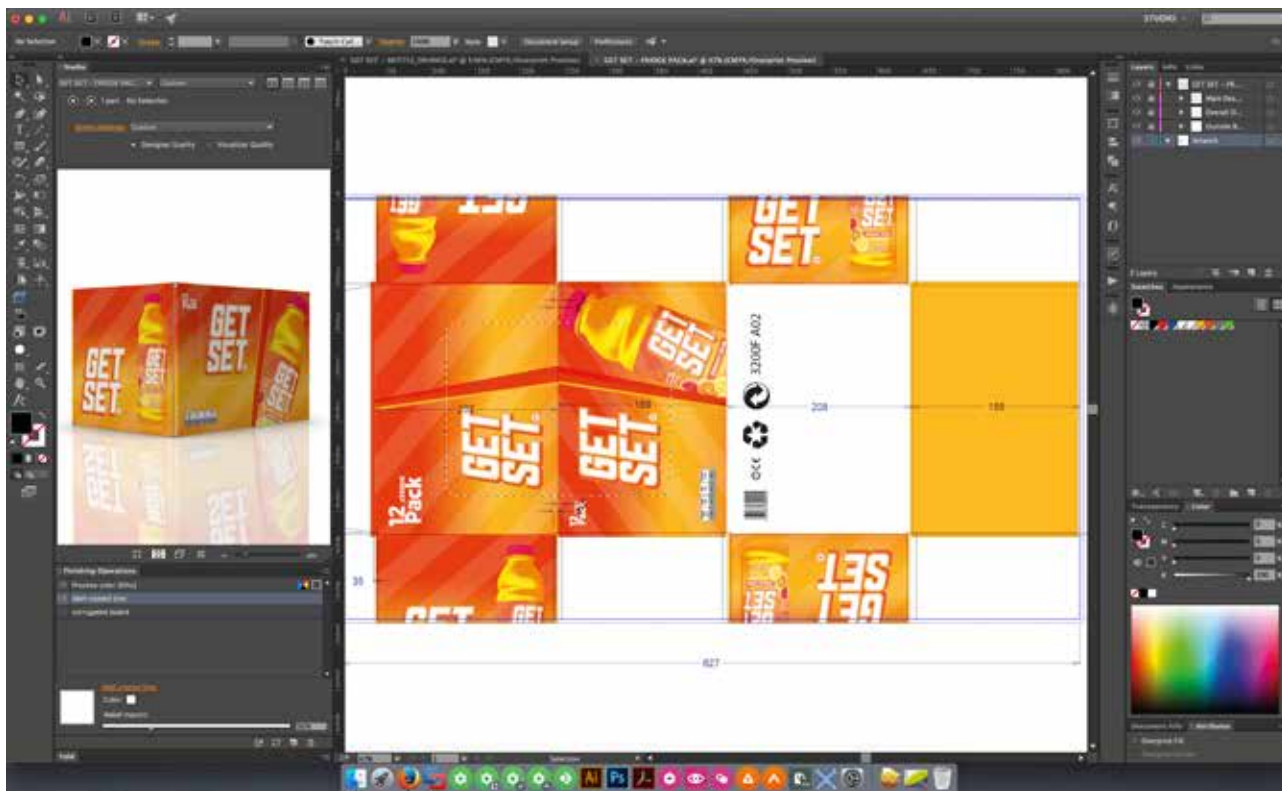
Многие ошибки печати возникают из-за того, что графика не соответствует файлу структурного проекта. Когда концептуальный проект упаковки завершён, работу над графическими и структурными аспектами задания продолжают несколько специалистов, причем часто в разных приложениях.

Эти аспекты воссоединяются друг с другом только на этапе послепечатной подготовки или наполнения в ходе производственного процесса. Ошибки на

такой поздней стадии работы недопустимы. Именно поэтому на этапе проверок создаются физические макеты, позволяющие оценить качество.

При помощи Studio Designer вы сможете контролировать соответствие данных САПР и графики на всех этапах рабочего процесса. Любые ошибки обнаруживаются без помощи физического макета, экономя вам время и деньги.

При создании раскладки с помощью САПР позиционирование отдельных файлов может выполняться автоматически на основе данных MFG из ArtiosCAD — это обеспечивает точное соответствие макету.



Данные САПР и графика интегрированы.

Сервер рабочего процесса

В любом из интерактивных приложений для редактирования (ArtPro+, ArtPro, DeskPack, PackEdge, Plato) для файла можно запустить рабочий процесс с автоматизированной последующей обработкой.



Automation Engine

Automation Engine задает новый стандарт автоматизации допечатной подготовки. Это решение представляет собой новый модульный сервер с динамическими рабочими процессами, простыми в настройке и эксплуатации.

Благодаря высокой эффективности и пропускной способности Automation Engine обеспечивается экономия времени и денег. По сути, это уникальный инструмент, помогающий профессиональным печатникам решать повседневные задачи с высоким качеством, меньшим количеством ошибок и меньшими затратами.

Shuttle — это модуль с простым пользовательским интерфейсом для операторов, которым требуется ограниченное взаимодействие с рабочим процессом. При помощи общих параметров системный администратор определяет, какие возможности управления будут доступны для оператора.



Automation Engine предусматривает возможность полной интеграции с любой имеющейся инфраструктурой и может обрабатывать данные от настольных издательских систем в различных форматах.

Предпроизводственная подготовка упаковки на компьютерах Mac и PC

Независимо от того, работаете вы на компьютере Mac или PC, хотите использовать специальные редакторы допечатной подготовки или просто немного расширить функции Adobe® Illustrator® и Adobe® Photoshop® при работе с упаковкой — Esko сможет предложить инструменты, которые подойдут именно вам.



ArtPro+

ArtPro+ — это редактор нового поколения для допечатной подготовки PDF-файлов упаковки. Эта программа — результат естественного развития редакторов ArtPro и PackEdge, которые уже стали стандартом для упаковочной отрасли.

ArtPro+ позволяет работать с PDF-файлами напрямую и включает богатый набор функций редактирования для подготовки графики к печати.



ArtPro / PackEdge

ArtPro и PackEdge — это полнофункциональные редакторы для допечатной подготовки упаковки. Оба они сочетают уникальные технологии и специализированные средства для решения основных задач допечатной подготовки (выравнивание графики и чертежей САПР, захват цветов, трансформация изображений, растривание, наложение штрихкодов и т. д.).

Хотите значительно сократить количество ошибок и повысить эффективность работы отдела допечатной подготовки? ArtPro и PackEdge — вот что вам нужно!

Модуль ArtPro предназначен для компьютеров Mac, а PackEdge — для PC.



PowerLayout / Plato

PowerLayout и Plato — это эффективные средства создания готовых к печати макетов для производства упаковки и этикеток.

Это своеобразный мост между отделом препресса и печатным цехом. Модуль PowerLayout предназначен для компьютеров Mac, а Plato — для PC.



DeskPack

DeskPack превращает Adobe® Illustrator® и Photoshop® в полнофункциональные приложения для работы с упаковкой.

Используя базу знаний Esko о подготовке продукции к серийному производству, можно повысить производительность и сократить количество ошибок при работе в привычном дизайнерском приложении.

DeskPack представляет собой набор модулей, подходящий для любой среды допечатной подготовки. DeskPack позволяет эффективно выполнять работу на всех этапах рабочего процесса, от импорта файлов структурного проектирования (данных САПР) до создания копий производственных файлов, готовых к печати, без использования сервера.



Подписка на ПО

Подключаемые модули DeskPack и ArtPro+ можно приобрести по подписке. Это дает целый ряд преимуществ:

- Гибкие планы подписки предлагаются с ежемесячной или годовой оплатой
- Низкая стоимость по сравнению с покупкой лицензии, когда требуется заплатить значительную сумму сразу
- Услуги поддержки включены, так что отдельно платить за обслуживание не нужно
- Специальные возможности, которые предлагаются только для подписчиков
- Постоянный доступ к самым свежим версиям программного обеспечения, исправлениям и обновлениям.